

228	<h1 style="margin: 0;">そろばん継手</h1>	<h1 style="margin: 0;">東尾メック株式会社</h1>
改定2021.7	【新定価 2021年7月～】	

エルボ	
呼び (Su)	定価 (円/個)
13	2,680
20	2,840
25×20	4,070
25	3,790
30	6,110
40	7,520
50	9,210
60	15,480

チーズ	
呼び (Su)	定価 (円/個)
13	3,890
20	4,360
25	5,880
30	9,080
40	11,240
50	13,540
60	22,950

ソケット	
呼び (Su)	定価 (円/個)
13	2,390
20	2,720
25	3,430
30	4,910
40	6,380
50	7,700
60	12,670

給水栓エルボ	
呼び (Su)	定価 (円/個)
13×Rp1/2	2,170
20×Rp1/2	2,590
20×Rp3/4	2,590
25×Rp1	3,960

オスアダプターソケット	
呼び (Su)	定価 (円/個)
13×R1/2	1,850
20×R1/2	2,220
20×R3/4	2,220
25×R1	2,740
30×R1	4,200
30×R1.1/4	4,200
40×R1.1/4	4,890
40×R1.1/2	4,890
50×R1.1/2	6,270
50×R2	6,270
60×R2	11,660
60×R2.1/2	11,660

片口固定エルボ	
呼び (Su)	定価 (円/個)
20	3,490
25	4,370

径違いチーズ	
呼び (Su)	定価 (円/個)
20×13	4,910
25×13	6,070
25×20	6,070
30×20	9,020
30×25	9,020
40×13	11,990
40×20	11,990
40×25	11,990
40×30	11,990
50×13	13,070
50×20	13,070
50×25	13,070
50×30	13,070
50×40	13,070
60×20	18,680
60×25	18,680
60×30	18,680
60×40	18,680
60×50	18,680

径違いソケット	
呼び (Su)	定価 (円/個)
20×13	2,580
25×13	3,300
25×20	3,300
30×20	4,460
30×25	4,460
40×13	5,900
40×20	5,900
40×25	5,900
40×30	5,900
50×13	7,610
50×20	7,610
50×25	7,610
50×30	7,610
50×40	7,610
60×50	11,360

座付給水栓エルボ	
呼び (Su)	定価 (円/個)
13×Rp1/2	3,290
20×Rp1/2	3,740
20×Rp3/4	3,740
25×Rp1	5,890

台付給水栓エルボ	
呼び (Su)	定価 (円/個)
20×Rp1/2	3,750

一体型給水栓エルボ	
呼び (Su)	定価 (円/個)
20×Rp1/2	2,600

給水栓ソケット	
呼び (Su)	定価 (円/個)
13×Rp1/2	2,370
20×Rp1/2	2,480
20×Rp3/4	2,480
25×Rp1	3,650

メスアダプターソケット	
呼び (Su)	定価 (円/個)
13×Rc1/2	1,990
20×Rc1/2	2,410
20×Rc3/4	2,410
25×Rc1	2,680
30×Rc1	4,080
30×Rc1.1/4	4,080
40×Rc1.1/4	5,250
40×Rc1.1/2	5,250
50×Rc1.1/2	6,770
50×Rc2	6,770

45°エルボ	
呼び (Su)	定価 (円/個)
13	2,660
20	3,040
25	4,160
30	5,920
40	7,600
50	9,870
60	14,800

ストリートエルボ	
呼び (Su)	定価 (円/個)
20	5,250

45°ストリートエルボ	
呼び (Su)	定価 (円/個)
20	5,170

メスネジチーズ	
呼び (Su)	定価 (円/個)
25×Rc3/4	5,240
30×Rc3/4	8,520
40×Rc3/4	11,890
50×Rc3/4	12,780

10kフランジ	
呼び (Su)	定価 (円/個)
20×20A	6,310
25×25A	9,850
30×25A	13,070
30×32A	13,070
40×32A	14,530
40×40A	14,530
50×40A	17,710
50×50A	17,710
60×50A	24,300
60×65A	24,300

給水栓チーズ	
呼び (Su)	定価 (円/個)
13×Rp1/2	3,640
20×Rp1/2	4,190
20×Rp3/4	4,190
25×Rp1	5,770

オスアダプターエルボ	
呼び (Su)	定価 (円/個)
20×R1/2	2,940
20×R3/4	2,940
25×R1	3,810

リテーナ	
呼び (Su)	定価 (円/個)
13	140
20	160
25	190
30	300
40	310
50	360
60	440

やり取り継手	
呼び (Su)	定価 (円/個)
13	3,700
20	4,080
25	5,170
30	8,950
40	10,440
50	12,140

座付給水栓チーズ	
呼び (Su)	定価 (円/個)
20×Rp1/2	4,690

メスアダプターエルボ	
呼び (Su)	定価 (円/個)
20×Rc3/4	3,120

建築銅管用リテーナ		
呼び	リテーナ	定価 (円/個)
13Su	1/2	140
20Su	3/4	160
25Su	1	190

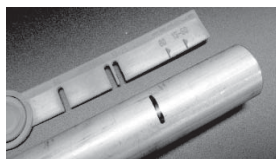
テストプラグ	
呼び (Su)	定価 (円/個)
13	1,750
20	1,840
25	2,080
30	6,560
40	7,680
50	8,890

ニップル	
呼び (Su)	定価 (円/個)
20	2,710
25	3,190
30	4,410
40	5,140
50	6,660

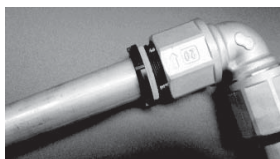
銅管専用オスアダプター	
呼び	定価 (円/個)
30A	16,660
40A	19,400
50A	22,950

支持金具	
呼び (Su)	定価 (円/個)
13	580
20	650
25	690

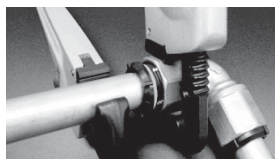
キャップ	
呼び (Su)	定価 (円/個)
13	4,050
20	4,890
25	5,940
30	7,380
40	8,400
50	10,740



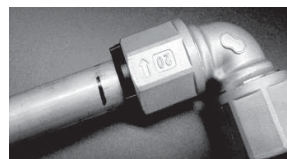
①ゲージを使い差込標線を記入



②標線が消えるまでパイプを挿入



③パイプを押さえ、袋ナットを締込む



④インジケーターが消えれば完了